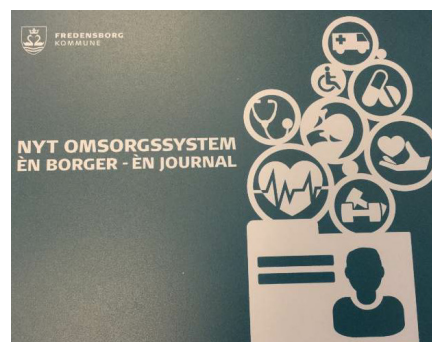


NYHEDSBREV



FSIII & Nexus – vi er godt i gang

Nyt journalsystem – nyt logo

Goddag til nyt logo og farvel til FOS logo. Fremadrettet vil du møde det nye logo flere steder. Vi er i gang med at udarbejde en pjece til dig, hvor du bl.a. får en forklaring på logoets betydning. Vi er ligeledes i gang med en orienteringspjece til de borgere, som modtager indsatser fra Ældre og Omsorg.

Er vi klar til at komme i gang med FSIII (Fælles Sprog III) og Nexus?

I uge 20 bliver der foretaget en måling, for at se hvor forandingsparate vi er til at gå i gang med FSIII og Nexus samt til at følge op på de barrierer der kan forekomme.

Der er udvalgt nogle medarbejdere, som vil modtage et spørgeskema fra KMD i forbindelse med dette. Målingen er anonym for dig som deltager i denne.

Resultatet vil blive præsenteret i et nyhedsbrev.

Undervisning

Undervisningen fra KMD af superbrugerne/instruktørerne blev afsluttet 28. april. Instruktørerne har undervejs allerede undervist medarbejderne i visitationen, de trænende terapeuter samt frontløberne og planlæggerne. Næste step er kursusaktivitet for resten af organisationen.

Er du endnu ikke tilmeldt kursus, så tal med din leder om, hvornår du skal på kursus. Du kan se i nedenstående, hvilke kurser der er relevant for dig. Dog altid med start på basis-kursus.

Kursus	Sygeplejerske / SSA	SSH Inde	SSH Ude	Tr. terapeut
Basis 1 dg.	x			
Kalender/Mobil ½ dg	x			
Medicin ½ dg	x			
SSH Inde ½ dg		x		

Målingen hedder ADKAR – og handler om:

- Hvad betyder implementering af FSIII og Nexus for mig?
- Hvordan kan jeg bidrage aktivt og få ny viden?
- Hvordan kan jeg fastholde denne viden sammen med mine kollegaer?

Fælles Sprog III

– husk at orientere dig her inden du skal på kursus i Nexus:

<http://www.fs3.nu/>

NYHEDSBREV

SSH Ude ½ dg			x	
Basis/Kalender TR 2 dg				x

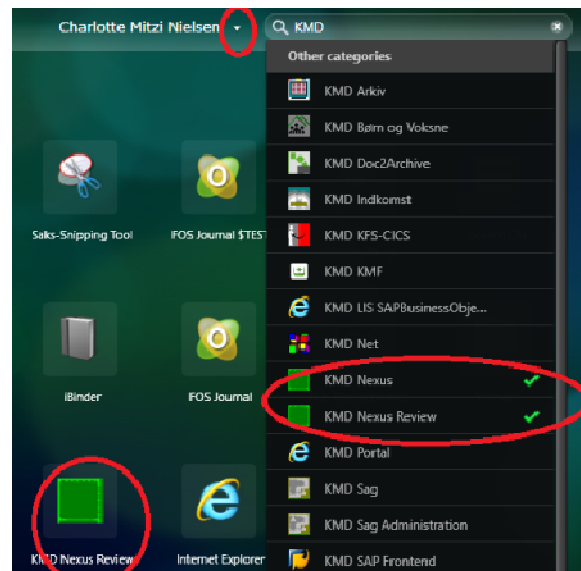
Hvordan kommer jeg i gang med Nexus og FSIII

Når du har været på kursus får du adgang til Nexus. Vi har en undervisningsplatform, hvor du på kurset og efterfølgende kan øve dig i metoden FSIII og Nexus (KMD Nexus Review). Produktionsplatformen (KMD Nexus), her aftaler du med din leder, hvornår relevante data på borgeren skal lægges ind, så alle er klar til den endelige produktionsdato 6. juni 2018.

Det bliver ligeledes muligt, at lægge ikoner som vist her ind på din Citrix forsider, hvorfra du skal tilgå Nexus.

Til dig, som skal have tilgang til Nexus via mobil telefonen, kan du allerede downloade app'en nu, så er du klar til du skal på kursus.

<https://nexus.kmd.dk/download/nexus-mobile-ii.apk>



Redaktion

Nyhedsbrev er udarbejdet af projektgruppen i samarbejde med den faglige beslutningsgruppe og kommunikationsgruppen.

Kontakt:
 Mail: cmn@fredensborg.dk